



Kose Vallavalitsus  
vald@kosevald.ee  
Hariduse tn 1  
75101, Harju maakond, Kose vald,  
Kose alevik

Teie 22.05.2026 nr 8-6/941

Meie 15.06.2026 nr 7.1-2/26/8953-2

### **Kose valda riigiteele nr 11204 Kolu-Habaja tee uute bussipeatuste koostöölastamine**

Olete teavitanud Transpordiametit uue bussipeatuse rajamise vajadusest Harju maakonnas Kose vallas riigiteele nr 11204 Kolu-Habaja tee, orienteeruvalt asukohtades km 5,18 (vasakul pool) ja km 5,76 (paremal pool). Bussipeatuste asukohad on tähistatud Maa- ja Ruumiameti geoportaali väljavõttel (Joonis 1 ja 2).

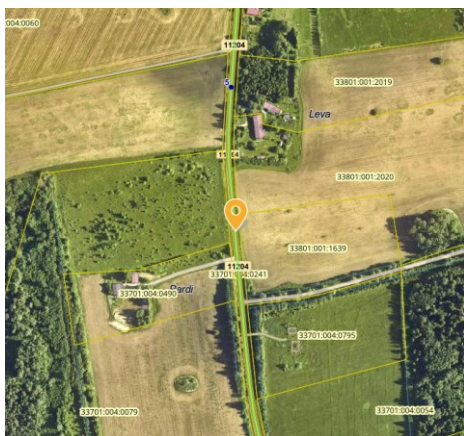
Peatused on kavandatud riigiteele, mille liiklussagedus ja mõjupiirkonnas elavate elanike arv on väike (liiklussagedus 95 a/ööp (alla 500 auto ööpäevas); peatuse mõjupiirkonnas <200 inimest). Eeldame, et olete kaasanud bussipeatuste asukoha valimisse kohalikud elanikud ja võtnud kuulda nende arvamust.

Tuginedes liiklusseaduse § 7<sup>1</sup> lg 2 alusel kehtestatud majandus- ja taristuministri määruse „Tähistatavate teede liigid, juhatus- ja teeninduskohamärkide paigaldamise kord ning sihtpunktidele viitamise süsteem“ § 2 ja 9 sätetele ning esitatud taotlusele koostöölastame bussipeatuste asukohad riigitee nr 11204 km 5,18 (vasakul pool, Joonis 1) ja km 5,76 (paremal pool, Joonis 2), ootealade ehitamise ja liiklusmärkide 541a paigaldamise järgmistel tingimustel.

1. Ooteala rajamine.
  - 1.1 Bussi ootajatele tuleb peatustesse kavandada ooteala (kruusakate koos kasvupinnase eemaldamisega) ning kitsa teepeenra korral näha ette trupp või laiendus vastavalt tüüpjoonisele (vt Lisa).
  - 1.2 Ooteala rajamiseks ja märkide paigaldamiseks tuleb Transpordiametist ([maantee@transpordiamet.ee](mailto:maantee@transpordiamet.ee)) taotleda liiklusvälise tegevuse luba.
  - 1.3 Kui ooteala rajatakse erakinnistutele, siis tuleb kokkulepped kinnistute omanikega sõlmida Kose Vallavalitsusel.
2. Liiklusmärkidega seotud tingimused.
  - 2.1. Liiklusmärgid valmistada vastavalt standardi EVS 613 „Liiklusmärgid ja nende kasutamine“ ning „[Riigiteede liikluskorralduse juhendi](#)“ nõuetele, sh peavad märgid olema valmistatud kahepoolsena.
  - 2.2. Märkidele kanda peatuse nimi (nime määrab kohalik omavalitsus).
  - 2.3. Märk paigaldada ooteala taha, ooteala selle otsa juurde kuhu jääb peatuva bussi esiüks. Märk peab olema nähtav mõlemast sõidusuunast.
  - 2.4. Märgi alumise serva kõrgus ooteala kattest (kõnnitee äärde paigaldamisel kõnnitee

kattest) minimaalselt 2,2 m.

3. Üldised tingimused liiklusemärgide paigaldamiseks riigiteele.
  - 3.1. Liiklusemärgid peavad olema paigaldatud vastavalt EVS 613 nõuetele.
  - 3.2. Märki paigaldaja ja ooteala ehitaja on kohustatud välja selgitama riigitee muldes olevad tehnovõrgud ja kooskõlastama tegevused võrgu kaitsevööndis võrguvaldajaga.
  - 3.3. Märkide valmistamise ja paigaldamisega seotud kulud kannab nende omanik.
  - 3.4. Pärast liiklusemärgide paigaldamist tuleb teavitada tööde lõpetamisest ning 5 tööpäeva jooksul esitada need tee omaniku esindajale ülevaatamiseks ([maantee@transpordiamet.ee](mailto:maantee@transpordiamet.ee)), et võimalikud paigalduspuudused saaksid operatiivselt likvideeritud ning uute peatuste asukohad kantud Riiklikusse Teeregistrisse.
  - 3.5. Pärast vajaduse möödumist (peatuse likvideerimist) tuleb märgid eemaldada.



Joonis 1. Riigitee nr 11204 km 5,17



Joonis 2. Riigitee nr 11204 km 5,76

Transpordiamet ei võta endale kohustusi seoses uute bussipeatuste rajamisega, sh peatusetaskute, peenralaienduste, platvormide, istepinkide vms ehitamine. Vajadusel tuleb sellised tööd finantseerida kohalikul omavalitsusel.

Kui ei täideta eespool loetletud tingimusi, siis on loa väljastajal vastavalt haldusmenetluse seaduse § 66 lg 2 punktile 1 õigus tunnistada luba kehtetuks.

Käesolev otsus jõustub teatavakstegemisest. Otsuse kohta on võimalik esitada vaie Transpordiametile (Teelise 4, 10916 Tallinn, [maantee@transpordiamet.ee](mailto:maantee@transpordiamet.ee)) haldusmenetluse seaduses või kaebus halduskohtule halduskohtumenetluse seadustikus sätestatud korras 30 päeva jooksul.

Lugupidamisega

(allkirjastatud digitaalselt)

Marek Lind

juhataja

planeerimise osakonna kooskõlastuste üksus

Lisa: Bussipeatuse ooteala

Rita Zereen  
5120275, Rita.Zereen@transpordiamet.ee